

# BOULET

Tringles à rideaux depuis 1924



## Système WAVE

Ce type de confection et d'installation permet d'obtenir un rendu «tête d'œillets» monté sur un rail.

Vous avez ainsi un pli parfait que le rideau soit ouvert ou fermé. La glisse est optimale sur toute la longueur de la tringle.

Cette confection est possible pour voilages ou rideaux lourds, il faut ainsi adopter le choix du rail en conséquence.

Le **système WAVE** s'adapte sur les rails DS, KS, CS, FS et le tube rail ø20 mm et ø28 mm.

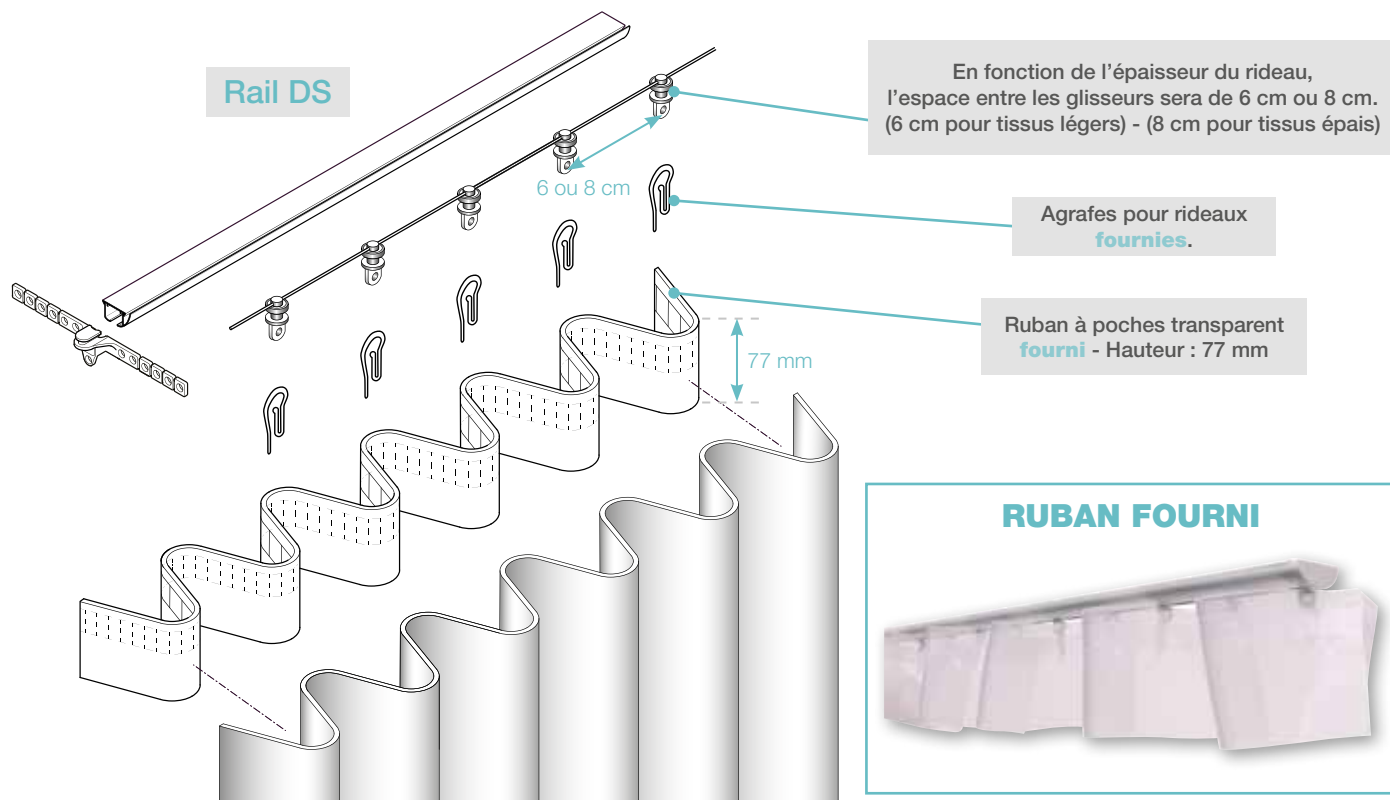


Tube DS WAVE



Tube rail WAVE ø28mm

# Systeme WAVE Rail DS

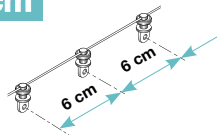


## IMPORTANT :

Nous conseillons un nombre **"PAIR"** de glisseurs par rideau et en quantité suffisante. Afin de recouper et d'ajuster le nombre de glisseurs utile en fonction d'une installation en un rideau ou deux rideaux.

**Exemples** d'ampleurs possibles pour glisseurs espacés de 6 cm.

**6 cm**



Distance entre les agrafes

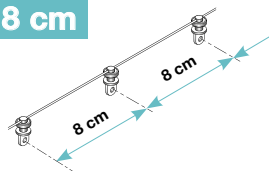
10 cm  
12 cm  
15 cm

Ampleur tissu

x 1,80  
x 2,00  
x 2,50

**Exemples** d'ampleurs possibles pour glisseurs espacés de 8 cm.

**8 cm**



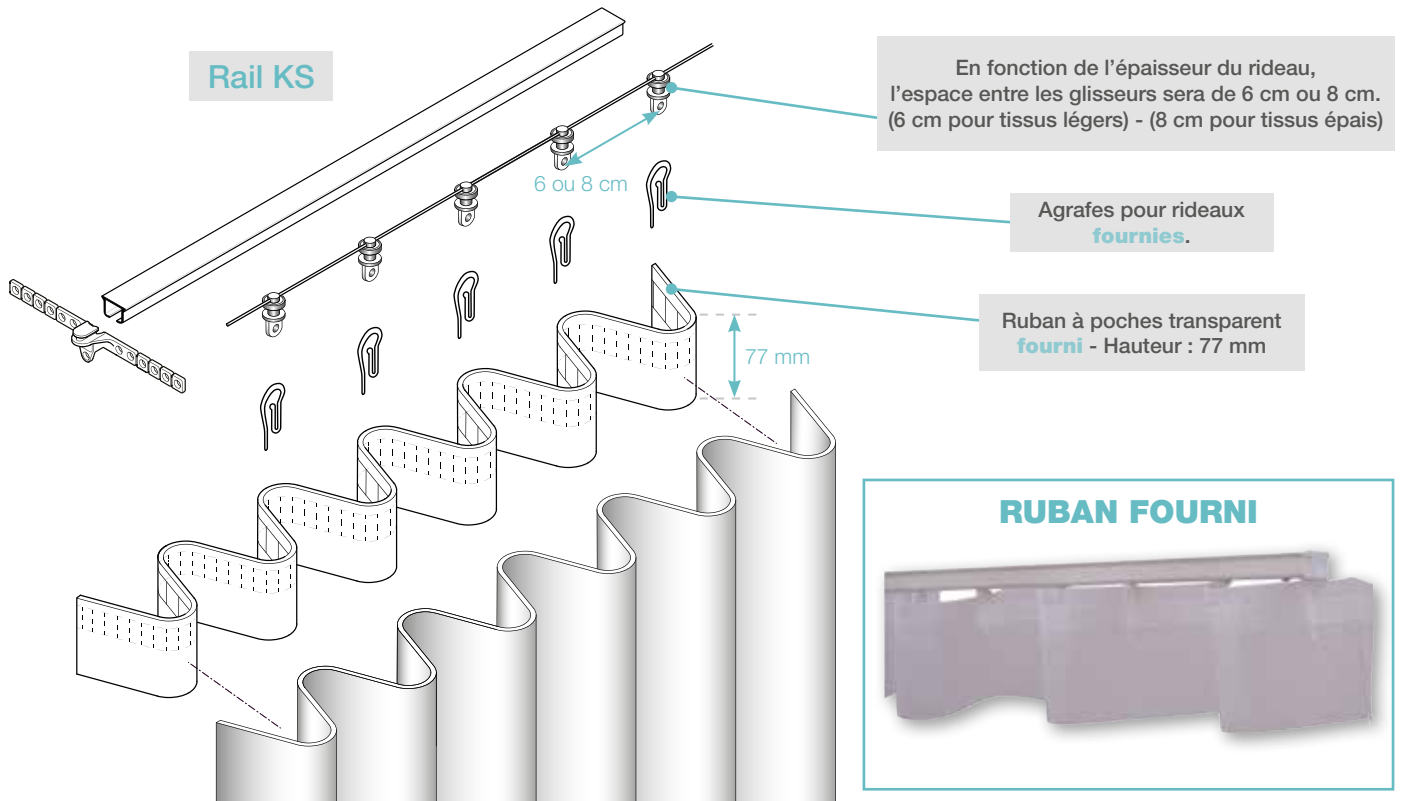
Distance entre les agrafes

10 cm  
14 cm  
16 cm  
20 cm

Ampleur tissu

x 1,60  
x 1,80  
x 2,00  
x 2,50

# Systeme WAVE Rail KS

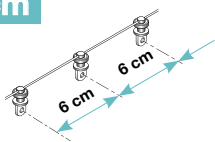


## IMPORTANT :

Nous conseillons un nombre **"PAIR"** de glisseurs par rideau et en quantité suffisante. Afin de recouper et d'ajuster le nombre de glisseurs utile en fonction d'une installation en un rideau ou deux rideaux.

## Exemples d'ampleurs possibles pour glisseurs espacés de 6 cm.

**6 cm**



Distance entre les agrafes

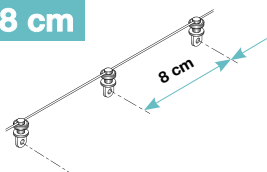
10 cm  
12 cm  
15 cm

Ampleur tissu

x 1,80  
x 2,00  
x 2,50

## Exemples d'ampleurs possibles pour glisseurs espacés de 8 cm.

**8 cm**



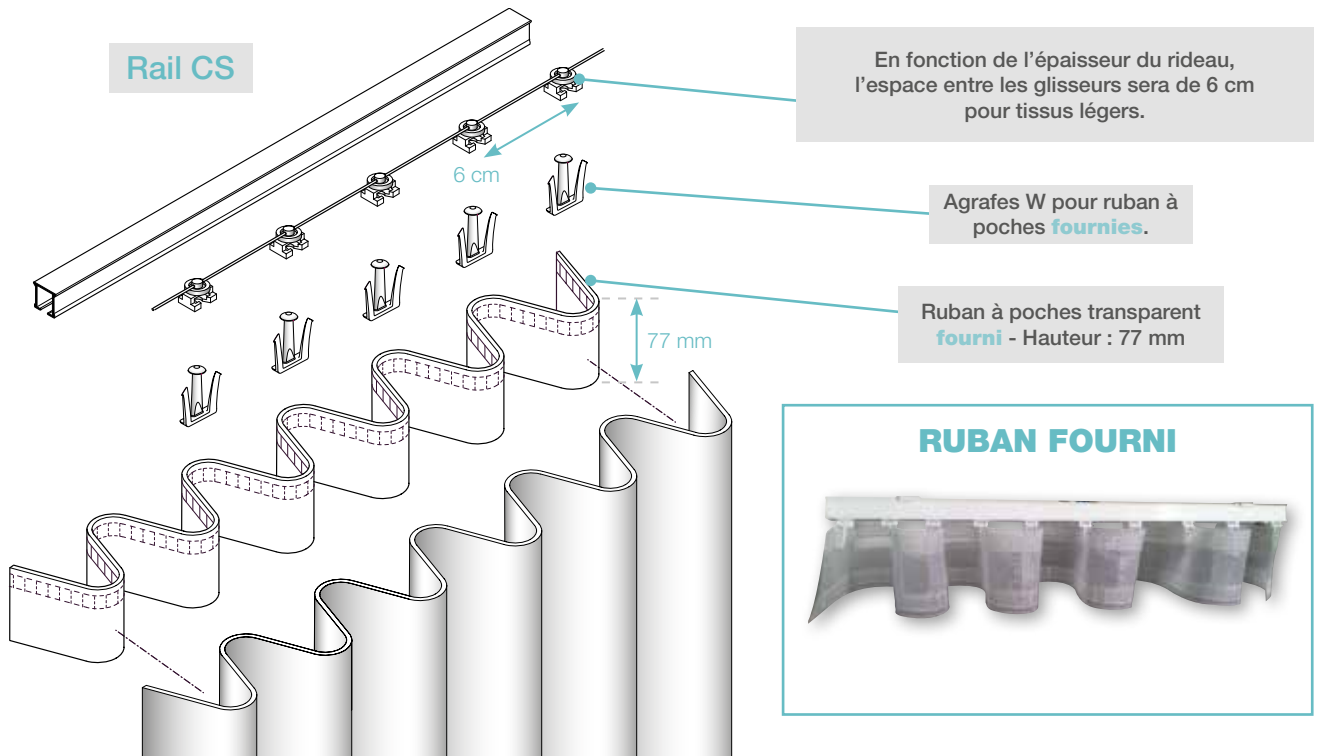
Distance entre les agrafes

10 cm  
14 cm  
16 cm  
20 cm

Ampleur tissu

x 1,60  
x 1,80  
x 2,00  
x 2,50

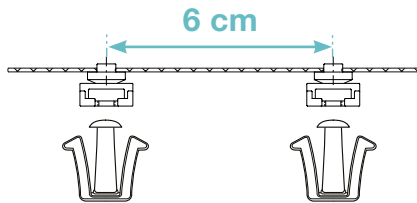
# Systeme WAVE Rail CS



## IMPORTANT :

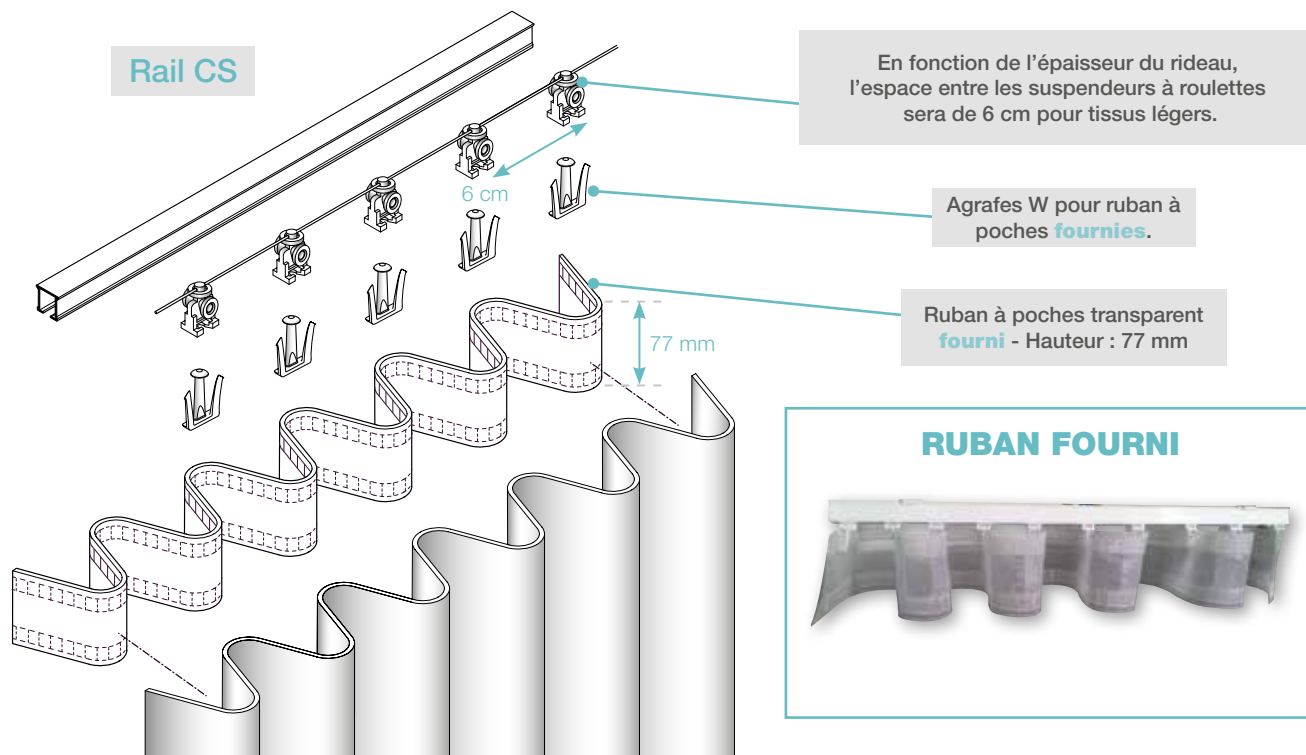
Nous conseillons un nombre **"PAIR"** de glisseurs par rideau et en quantité suffisante. Afin de recouper et d'ajuster le nombre de glisseurs utile en fonction d'une installation en un rideau ou deux rideaux.

**Exemples** d'ampleurs possibles pour glisseurs espacés de 6 cm.



Distance entre les agrafes	Ampleur tissu
10 cm	x 1,80
12 cm	x 2,00
15 cm	x 2,50

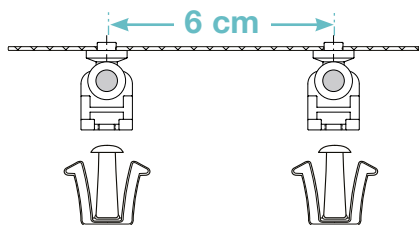
# Système WAVE XL Rail CS



## IMPORTANT :

Nous conseillons un nombre **“PAIR”** de suspendeurs par rideau et en quantité suffisante. Afin de recouper et d'ajuster le nombre de suspendeurs utile en fonction d'une installation en un rideau ou deux rideaux.

**Exemples** d'ampleurs possibles pour suspendeurs à roulettes espacés de 6 cm.



Distance entre les agrafes

10 cm

12 cm

15 cm

Ampleur tissu

x 1,80

x 2,00

x 2,50

# Systeme WAVE motorisation L et M

## Tringles motorisées SHUTTLE M (65 W)

## Tringles motorisées SHUTTLE L (40 W)



### Composition des tringles droites et cintrées :

- 1 rail avec bande crantée sur mesure jusqu'à 7 mètres en 1 partie
- X glisseurs WAVE 6 cm sur fil au mètre
- 1 ou 2 conducteurs avec connecteur de bande crantée
- 1 poulage de renvoi et 1 poulage moteur
  - 1 ou 2 arrêts pivotants
- X ruban simple poche WAVE 77 mm.

### Prévoir le moteur, les accessoires de commande et les supports

Les supports pour poses plafond ou au mur.

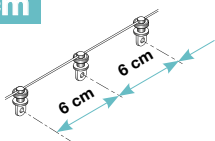


## IMPORTANT :

Nous conseillons un nombre **"PAIR"** de glisseurs par rideau et en quantité suffisante. Afin de recouper et d'ajuster le nombre de glisseurs utiles, en fonction d'une installation en un rideau ou deux rideaux.

## Exemples d'ampleurs possibles pour glisseurs espacés de 6 cm.

6 cm



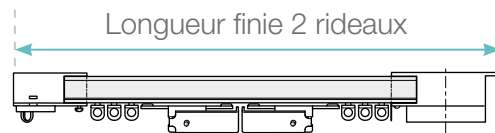
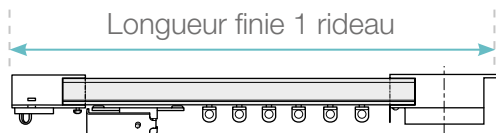
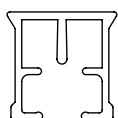
### Distance entre les agrafes

- 10 cm
- 12 cm
- 15 cm

### Ampleur tissu

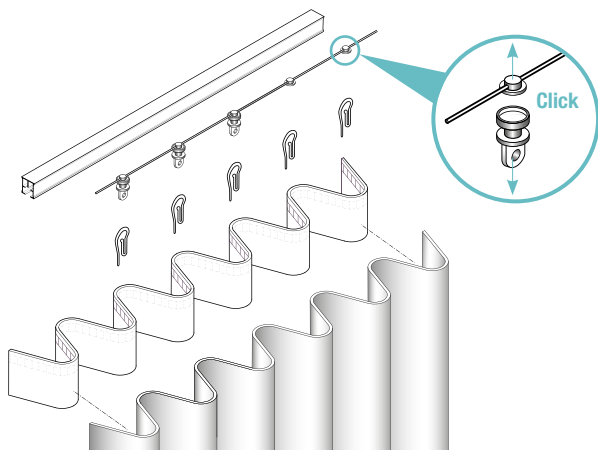
- x 1,80
- x 2,00
- x 2,50

## Systeme «WAVE» monté sur tringles motorisables droites

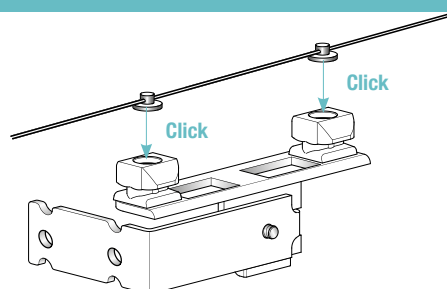


Rail B33224 Longueur finie	1,00 m à 1,20 m	1,40 m à 1,60 m	1,80 m à 1,20 m	2,40 m à 2,80 m	3,00 m à 3,40 m	3,60 m à 4,20 m	4,40 m à 4,80 m	5,00 m à 5,40 m	5,60 m à 6,00 m	6,20 m à 6,60 m	6,80 m à 7,00 m
Nombre de supports conseillés	2	3	4	5	6	7	8	9	10	12	13

## Montage des glisseurs «WAVE» sur tringle motorisée



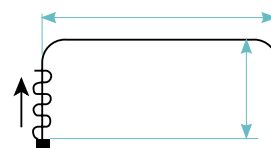
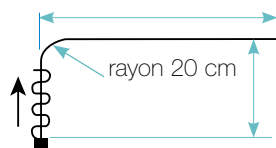
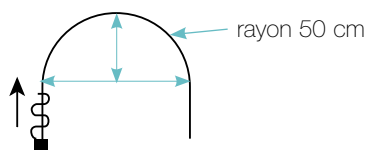
Déclipsés 2 glisseurs en tirant dans le sens opposé (2 morceaux) puis clipser la partie plate de la cordelette sur les glisseurs du conducteur prévu à cette effet.



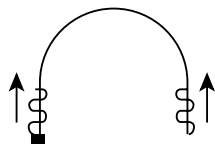
# Systeme WAVE motorisation L et M

## Systeme «WAVE» monte sur tringles motorisables cintrées

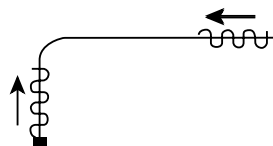
Tringles cintrées 1 rideau



Tringles cintrées 2 rideaux



Plein cintre •

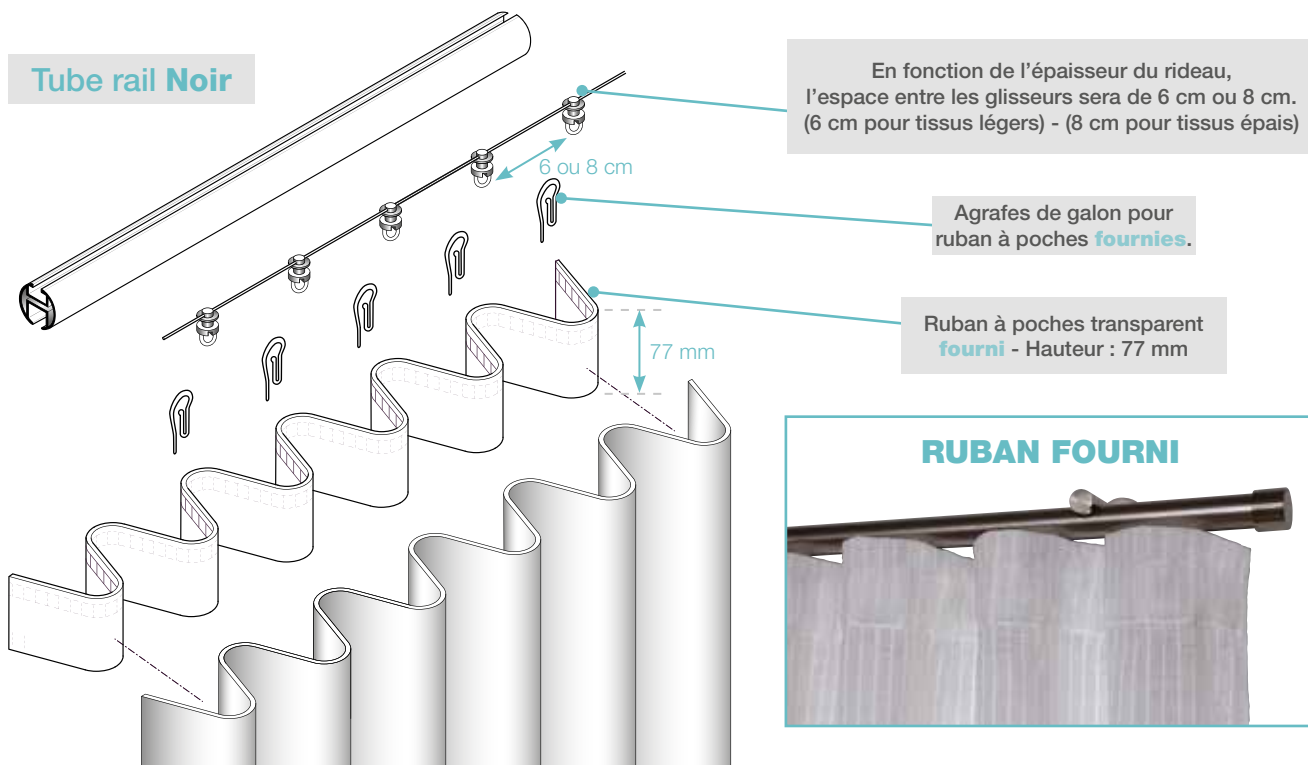


1 coude •



2 coudes •

# Systeme WAVE Tube rail ø28 mm

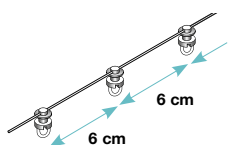


## IMPORTANT :

Nous conseillons un nombre **“PAIR”** de glisseurs par rideau et en quantité suffisante. Afin de recouper et d'ajuster le nombre de glisseurs utiles en fonction d'une installation en un rideau ou deux rideaux.

## Exemples d'ampleurs possibles pour glisseurs espacés de 6 et 8 cm.

**6 cm**



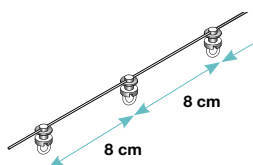
Distance entre les agrafes

10 cm  
12 cm  
15 cm

Ampleur tissu

x 1,80  
x 2,00  
x 2,50

**8 cm**



Distance entre les agrafes

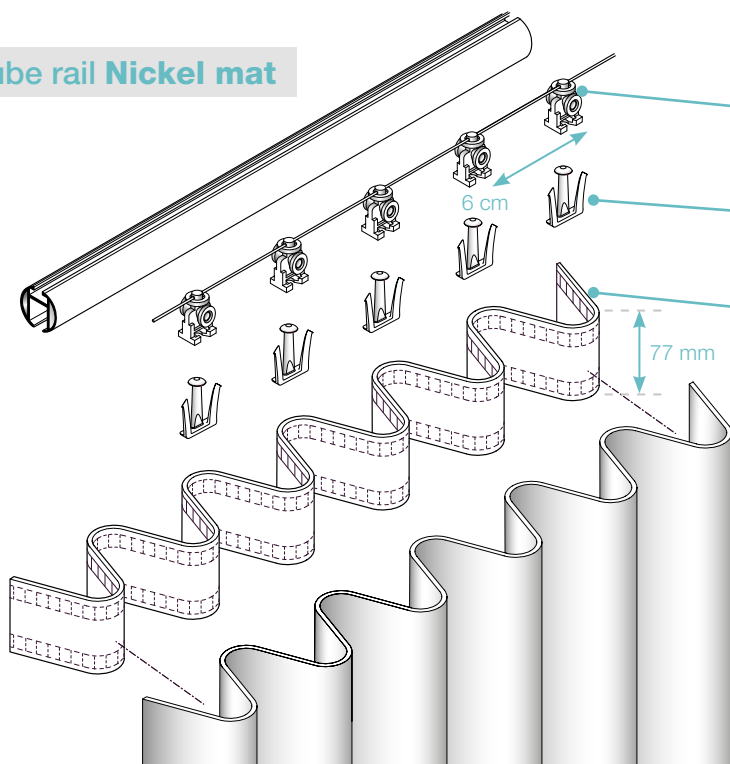
10 cm  
14 cm  
16 cm  
20 cm

Ampleur tissu

x 1,60  
x 1,80  
x 2,00  
x 2,50

# Systeme WAVE XL Tube rail ø28 mm

Tube rail Nickel mat



En fonction de l'épaisseur du rideau, l'espace entre les suspendeurs à roulettes sera de 6 cm pour tissus légers.

Agrafes W pour ruban à poches **fournies**.

Ruban à poches transparent **fourni** - Hauteur : 77 mm

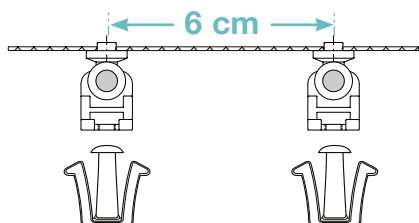
**RUBAN FOURNI**



## IMPORTANT :

Nous conseillons un nombre **"PAIR"** de suspendeurs par rideau et en quantité suffisante. Afin de recouper et d'ajuster le nombre de suspendeurs utiles, en fonction d'une installation en un rideau ou deux rideaux.

**Exemples** d'ampleurs possibles pour suspendeurs à roulettes espacés de 6 cm.



Distance entre les agrafes

10 cm  
12 cm  
15 cm

Ampleur tissu

x 1,80  
x 2,00  
x 2,50