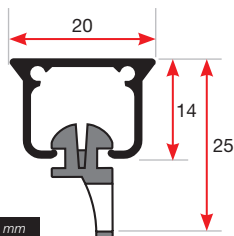
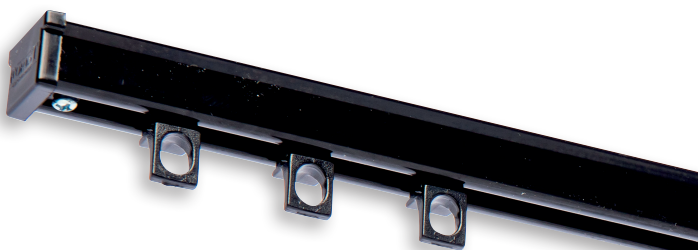


COMMENT INSTALLER UN RAIL KS AU MUR OU AU PLAFOND

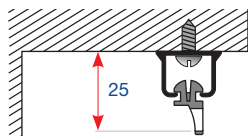


Cotes en mm



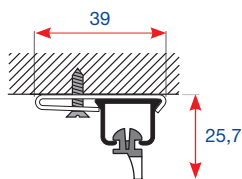
POSE SOUS COFFRE OU AU PLAFOND D'UN RAIL KS

POSE SOUS COFFRE FIXATION DU RAIL

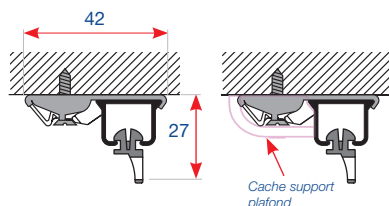


Cotes en mm

POSE PLAFOND AVEC SUPPORT PLAFOND FENDU

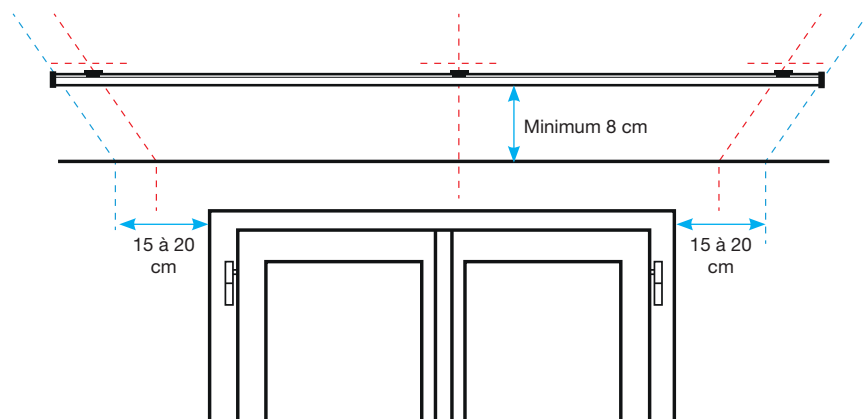


POSE PLAFOND AVEC SUPPORT PLAFOND SK



ETAPE 1 : Clipser les supports plafond SK sur le rail KS (**supports tous les 70 cm**).

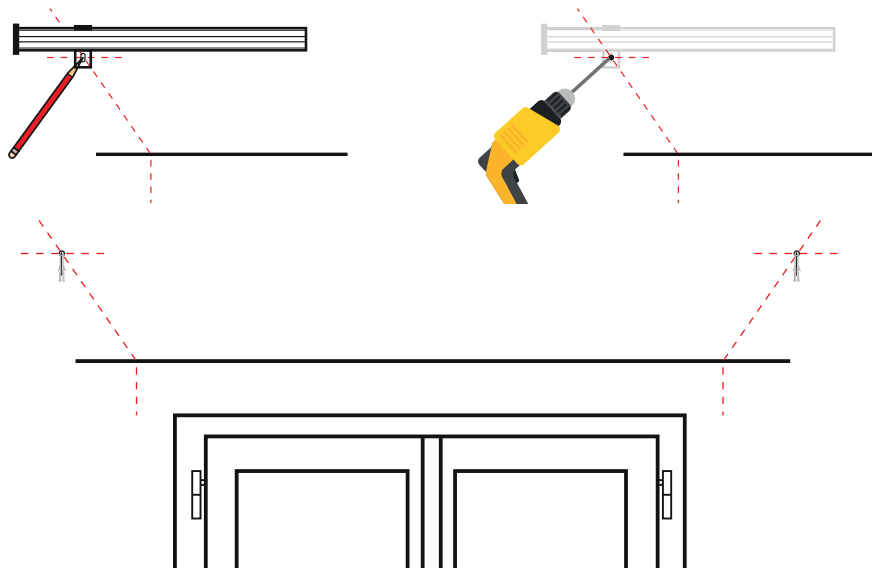
ETAPE 2 : Repérer au crayon un trait sur le mur à 15 à 20 cm de chaque côté de la fenêtre, ensuite reporter ce repère sur le plafond.



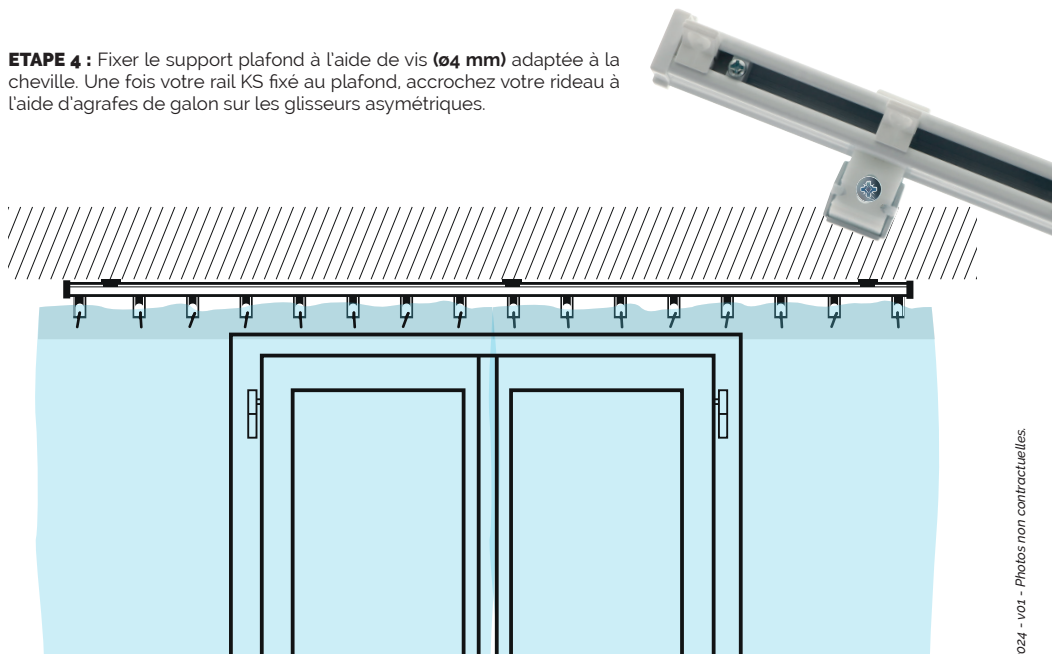
BOULET

Tringles à rideaux depuis 1924

ETAPE 3 : Présenter le support avec le rail KS, puis marquer la position des perçages. Placer le rail KS au niveau des repères et vérifier que la pose soit parallèle à la fenêtre. Percer et insérer des chevilles adaptées à la nature du plafond. Utiliser des **vis de 04mm** pour la fixation des supports.



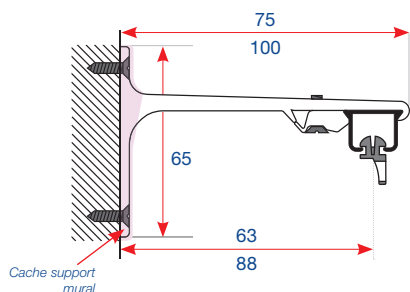
ETAPE 4 : Fixer le support plafond à l'aide de vis (**04 mm**) adaptée à la cheville. Une fois votre rail KS fixé au plafond, accrochez votre rideau à l'aide d'agrafes de galon sur les glisseurs asymétriques.



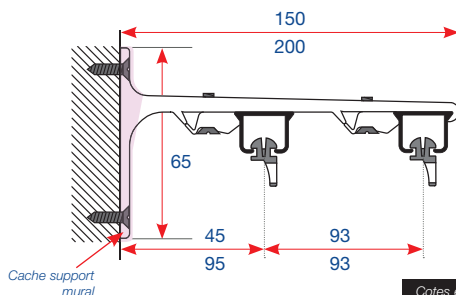
BOULET
Tringles à rideaux depuis 1924

POSE MURALE D'UN RAIL KS

POSE AVEC SUPPORT MURAL SIMPLE RETOUR 7,5 ET 10 CM

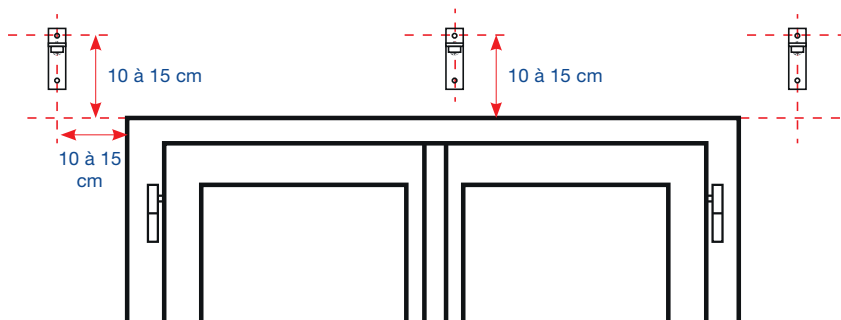


POSE AVEC SUPPORT MURAL DOUBLE RETOUR 15 ET 20 CM

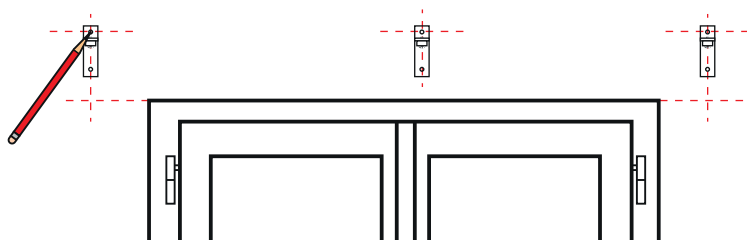


Cotes en mm

La longueur du rail KS doit être égale à la longueur de la fenêtre plus 30 à 50 cm.
Le rail KS doit être placé au minimum à 10 cm au-dessus de la fenêtre.
Prévoir un support mural tous les 70 cm.

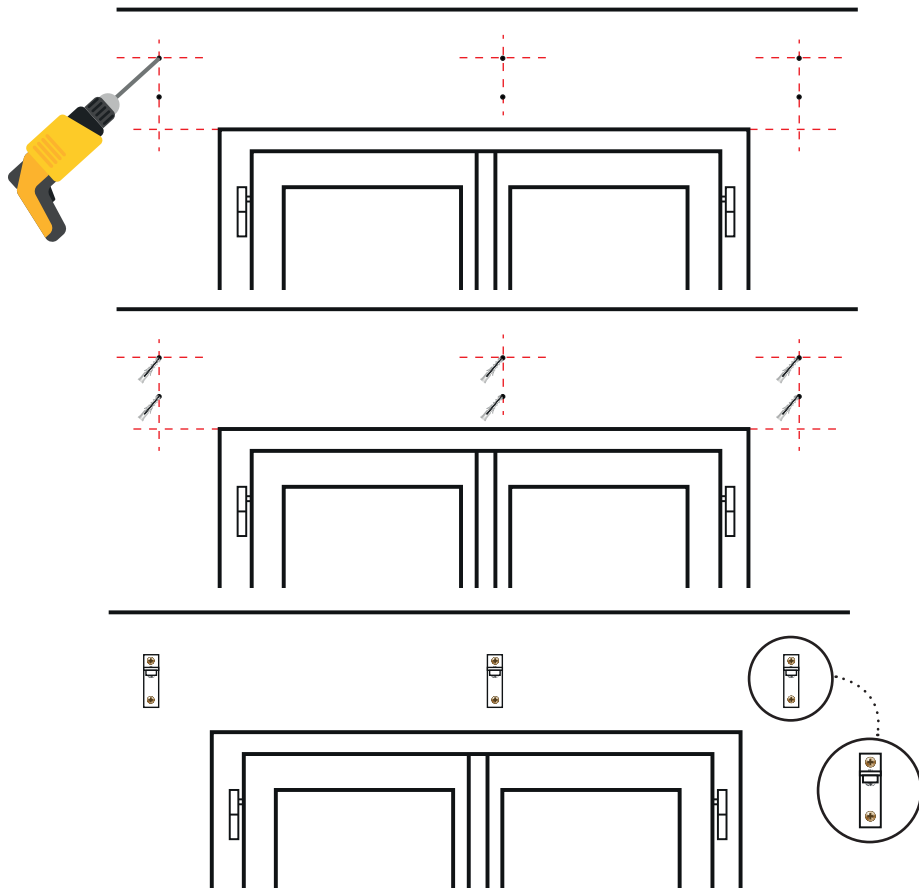


ETAPE 1 : Repérer au crayon l'emplacement des supports à 10-15 cm au-dessus et de chaque côté de la fenêtre. Marquer les 2 points de perçage pour chaque support. Prévoir un **support tous les 70 cm**.



BOULET
Tringles à rideaux depuis 1924

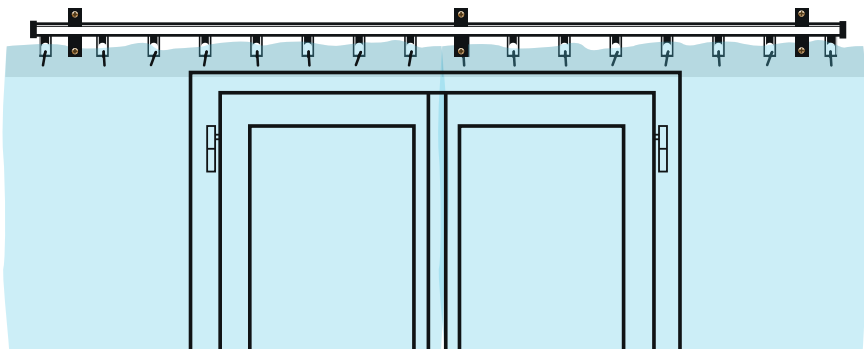
ETAPE 2 : Percer et insérer des chevilles adaptées à la nature de votre mur. Fixer les supports au mur (Vis de pose non-fournies). **Prévoir vis de $\varnothing 5$ mm.**



ETAPE 3 : Débloquer les mâchoires (griffes) des supports muraux (dévisser la vis sans l'enlever - tournevis cruciforme) et clipser le rail KS sur les supports accrochés au mur. Ajuster et resserrer les vis des mâchoires afin de bloquer le rail.



BOULET
Tringles à rideaux depuis 1924



BOULET
Tringles à rideaux depuis 1924