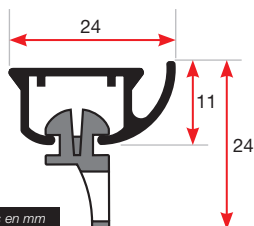
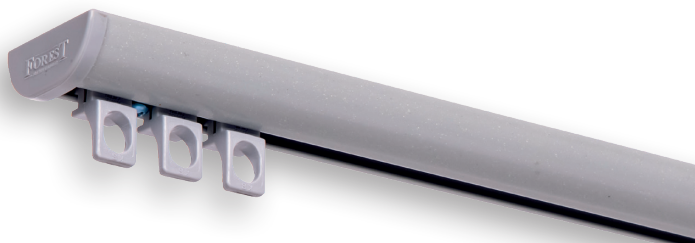


COMMENT INSTALLER UN RAIL DS AU MUR OU AU PLAFOND

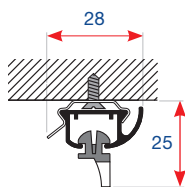


Cotes en mm

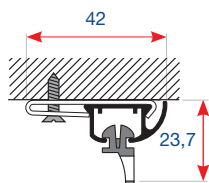


POSE AU PLAFOND D'UN RAIL DS

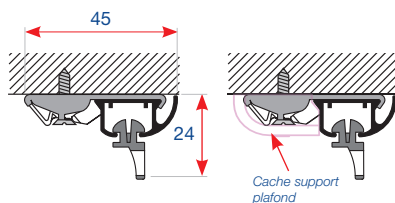
POSE AVEC SUPPORT PLAFOND CLIC



POSE AVEC SUPPORT PLAFOND FENDU



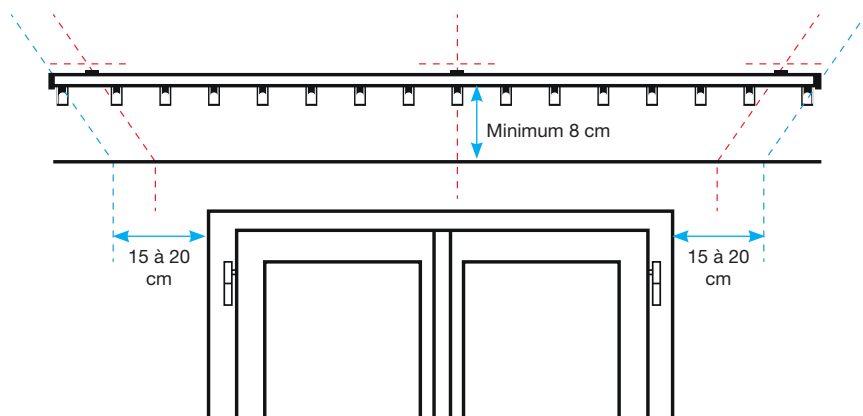
POSE AVEC SUPPORT PLAFOND SK



Cotes en mm

ETAPE 1 : Clipser les supports plafond SK sur le rail DS (**supports tous les 70 cm**).

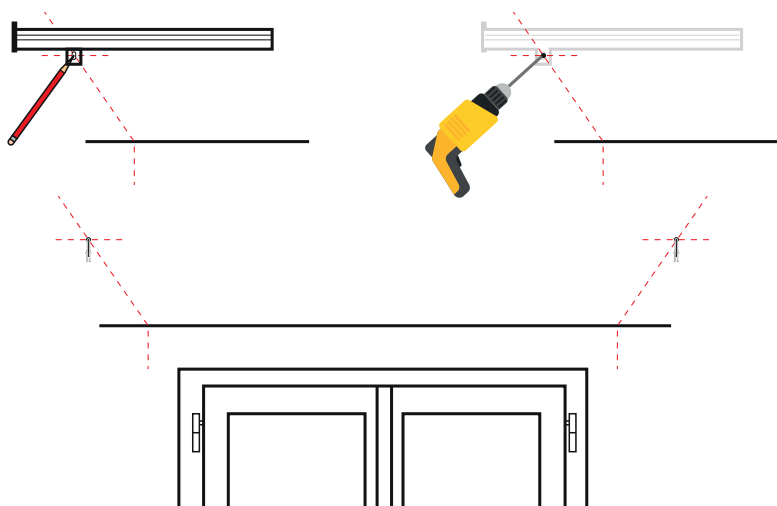
ETAPE 2 : Repérer au crayon un trait sur le mur à 15 à 20 cm de chaque côté de la fenêtre, ensuite reporter ce repère sur le plafond.



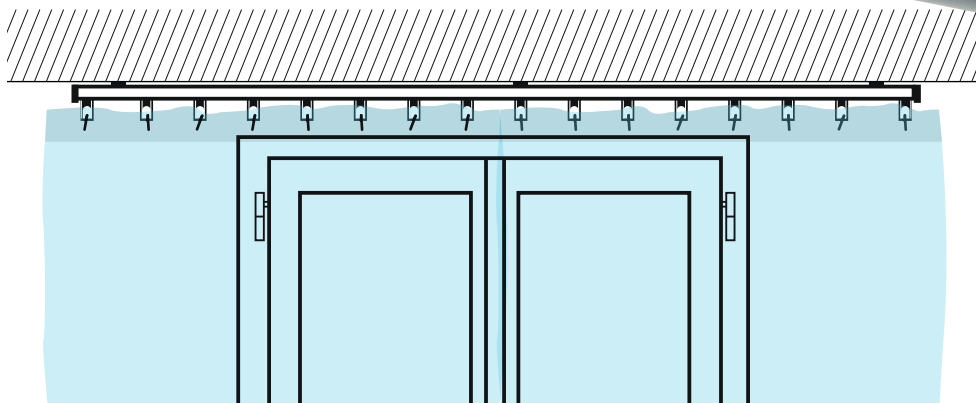
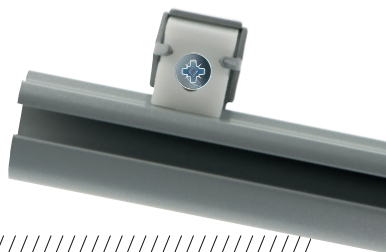
BOULET

Tringles à rideaux depuis 1924

ETAPE 3 : Présenter le support avec le rail DS, puis marquer la position des perçages. Placer le rail DS au niveau des repères et vérifier que la pose soit parallèle à la fenêtre. Percer et insérer des chevilles adaptées à la nature du plafond. Utiliser des **vis de $\varnothing 4\text{mm}$** pour la fixation des supports.



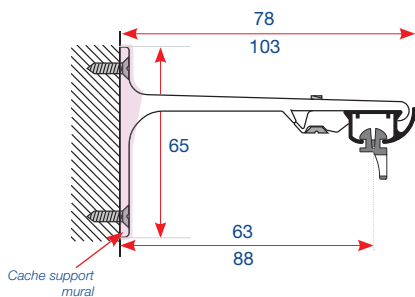
ETAPE 4 : Fixer le support plafond à l'aide de vis (**$\varnothing 4\text{ mm}$**) adaptée à la cheville de votre plafond. Une fois votre rail DS fixé au plafond, accrochez votre rideau à l'aide d'agrafe de galon sur les glisseurs asymétriques.



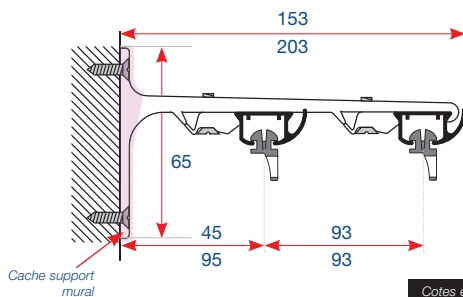
BOULET
Tringles à rideaux depuis 1924

POSE MURALE D'UN RAIL DS

POSE AVEC SUPPORT MURAL SIMPLE RETOUR 7,5 ET 10 CM

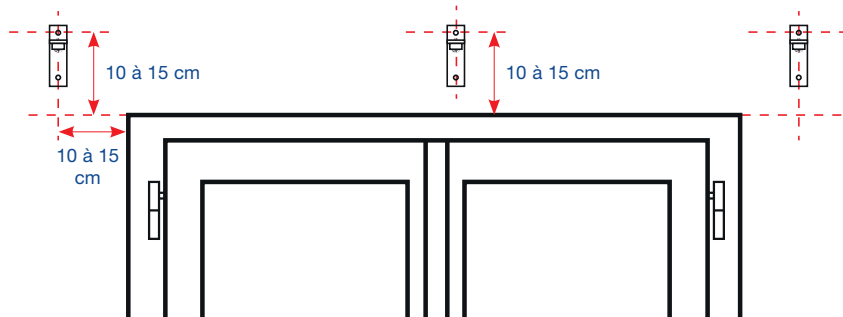


POSE AVEC SUPPORT MURAL DOUBLE RETOUR 15 ET 20 CM

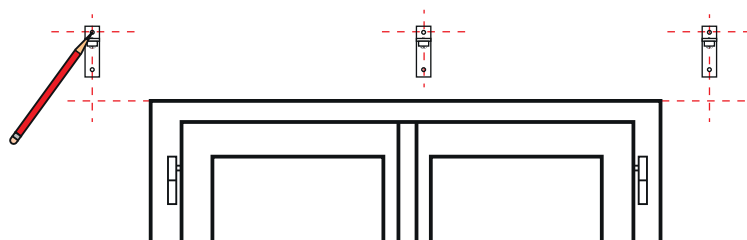


Cotes en mm

La longueur du rail DS doit être égale à la longueur de la fenêtre plus 30 à 50 cm.
Le rail DS doit être placé au minimum à 10 cm au-dessus de la fenêtre.
Prévoir un support mural tous les 70 cm.

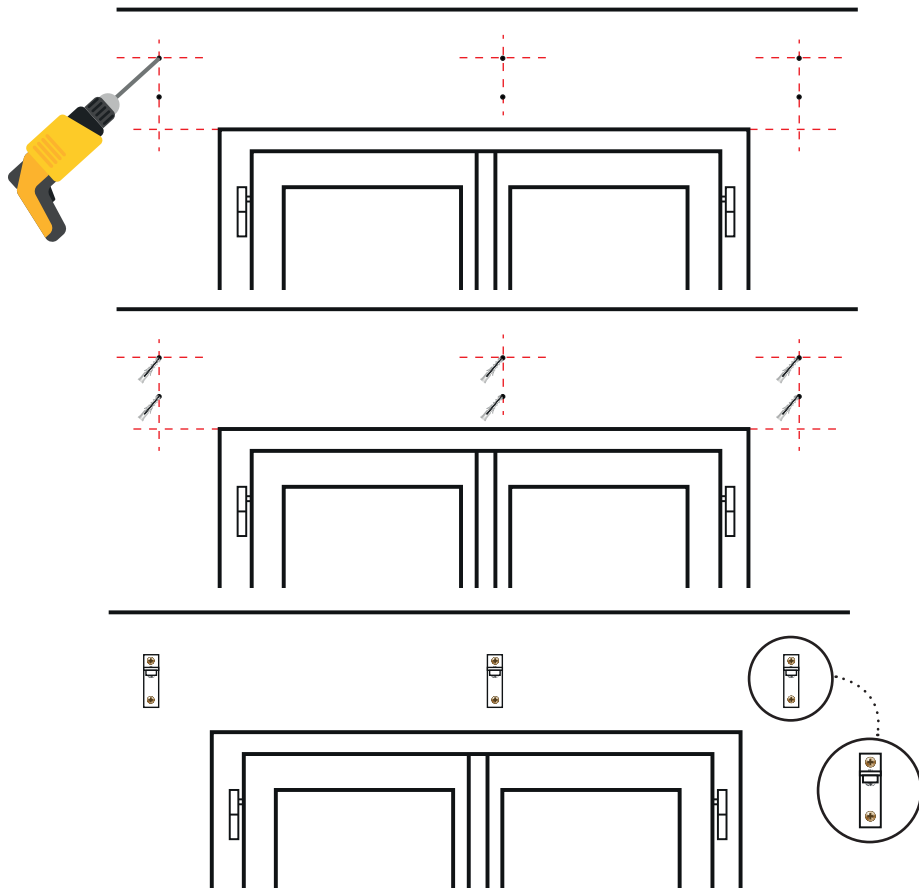


ETAPE 1 : Repérer au crayon l'emplacement des supports à 10-15 cm au-dessus et de chaque côté de la fenêtre. Marquer les 2 points de perçage pour chaque support. Prévoir un **support tous les 70 cm**.



BOULET
Tringles à rideaux depuis 1924

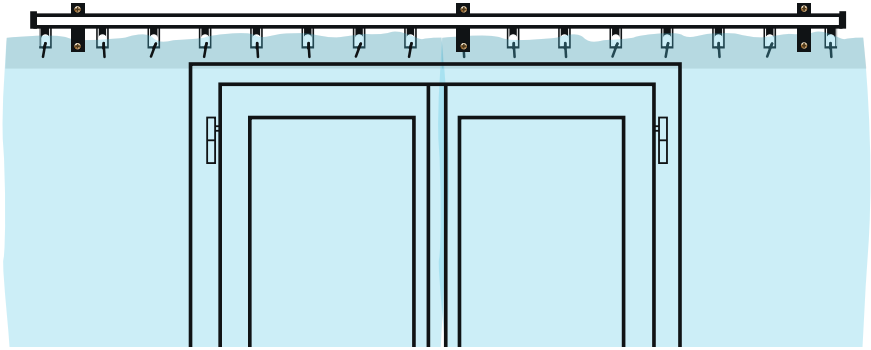
ETAPE 2 : Percer et insérer des chevilles adaptées à la nature de votre mur. Fixer les supports au mur (Vis de pose non-fournies). **Prévoir vis de $\varnothing 5$ mm.**



ETAPE 3 : Débloquer les mâchoires (griffes) des supports muraux (dévisser la vis sans l'enlever - tournevis cruciforme) et clipser le rail DS sur les supports accrochés au mur. Ajuster et resserrer les vis des mâchoires afin de bloquer le rail.



BOULET
Tringles à rideaux depuis 1924



BOULET
Tringles à rideaux depuis 1924