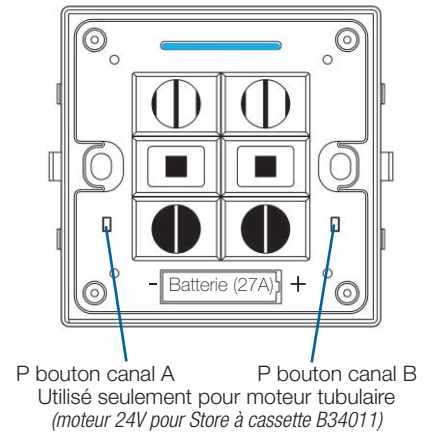
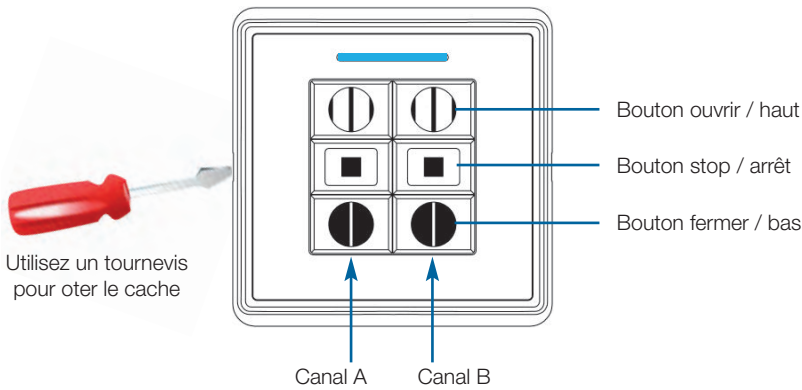
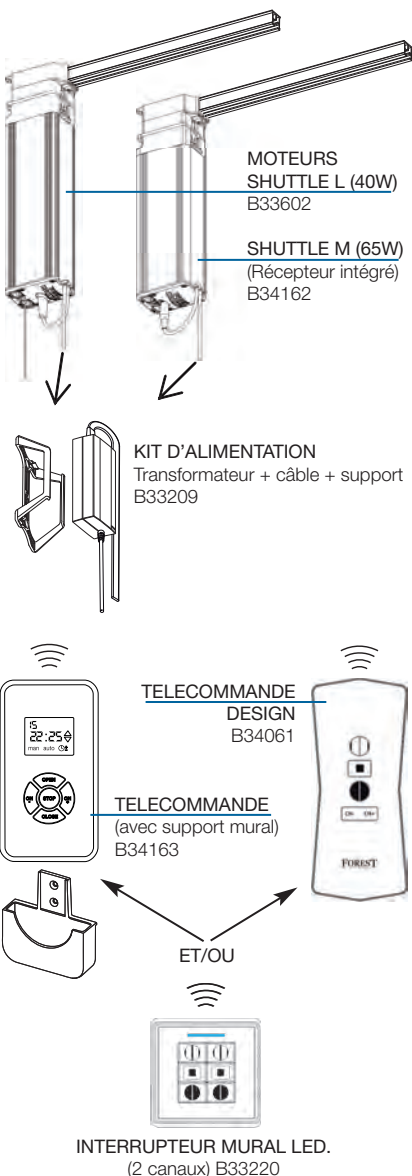


SPECIFICATIONS TECHNIQUES:

- 12V batterie type 27A
- Durée de vie de batterie < 3 ans
- Fréquence 433.92MHz
- Transmission 10mW
- Portée à l'intérieur maxi. 30 mètres
- Température d'opération -10°C - +50°C
- Chaque canal peut contrôler jusqu'à 20 récepteurs / moteurs.



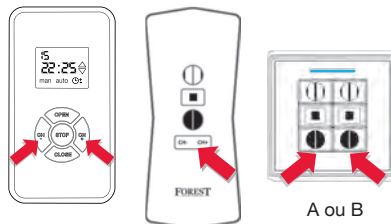
CONFIGURATION D'INSTALLATION RF SANS FIL



PROGRAMMATION DES MOTEURS SHUTTLE®

(La procédure est identique pour les télécommandes et l'interrupteur mural)

1° - Sélectionnez le canal désiré



2° - Appuyez 3 fois sur le bouton avec un stylo



3° - Avancement de la LED de la position 1 à la position 3



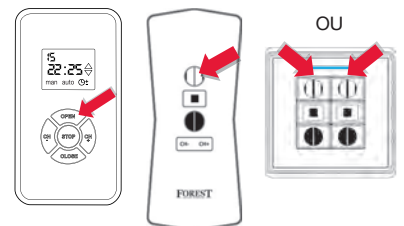
4° - Maintenez le bouton appuyé pendant 5 secondes



5° - Les LEDs vertes clignotent et s'éteignent



6° - Appuyez sur OPEN / ouvrir / haut dans les 10 secondes



REAJUSTEMENT DES POSITIONS OUVERTURE ET FERMETURE

Si la position de fermeture doit être changée, suivez les étapes suivantes:
→ **DEPLACEZ LE RIDEAU VERS LA POSITION OUVERTURE**

Appuyez 4 fois sur le bouton avec un stylo



Avancement de la LED de la position 1 à la position 4



Maintenez le bouton appuyé pendant 5 secondes



La LED 4 jaune clignote et s'éteint



Ne pas monter le moteur à 1 mètre d'autres appareils et récepteurs. Cela va interférer avec le récepteur.

Notice de réglages

MULTI TELECOMMANDE FS

- 15 Canaux, possible de contrôler 15 systèmes différents
- Communication à Radio Haute Fréquence, d'une portée de 30 mètres
- Fonction de répéteur, pour une portée maximale du signal de fréquence radio
- Fonctionne en combinaison avec le récepteur à haute fréquence
- Fournit avec un support mural très pratique, permettant une fixation murale
- Minuterie intégrée, avec la possibilité de varier les horaires d'ouverture et fermeture automatiquement.



TELECOMMANDE DESIGN

- 6 Canaux, possible de contrôler 6 systèmes différents
- Communication à Radio Haute Fréquence, d'une portée de 30 mètres
- Fonctionne en combinaison avec le récepteur à haute fréquence intégré aux moteurs: SHUTTLE® L - SHUTTLE® M Récepteur
- Fournit avec un support mural magnétique



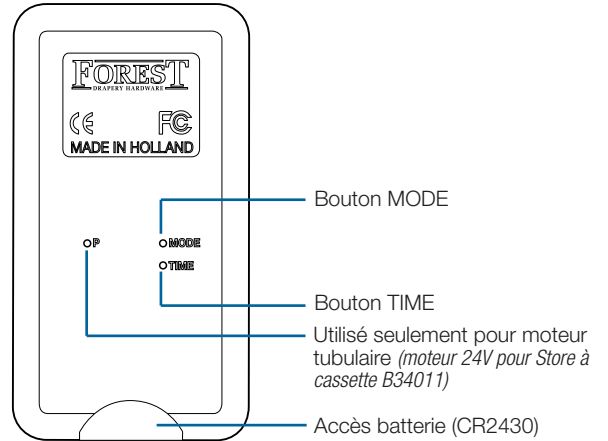
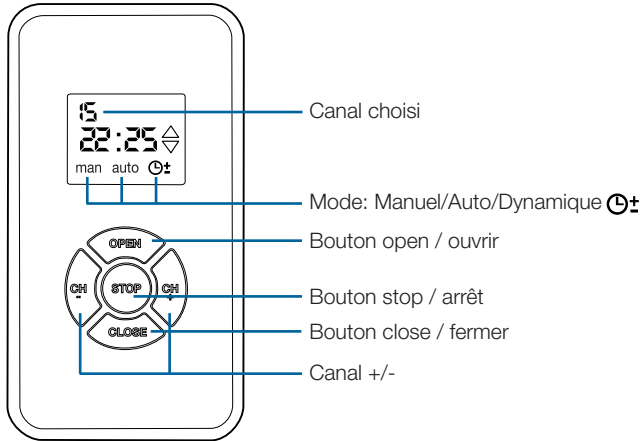
INTERRUPTEUR MURAL RHF

- 2 Canaux, possible de contrôler 2 systèmes différents
- Communication à Radio Haute Fréquence, d'une portée de 30 mètres
- Commande à impulsion, chaque canal peut contrôler jusqu'à 20 moteurs/récepteurs
- Fonctionne en combinaison avec le récepteur à haute fréquence intégré au moteur
- Se fixe au mur soit par adhésifs, soit par vis.

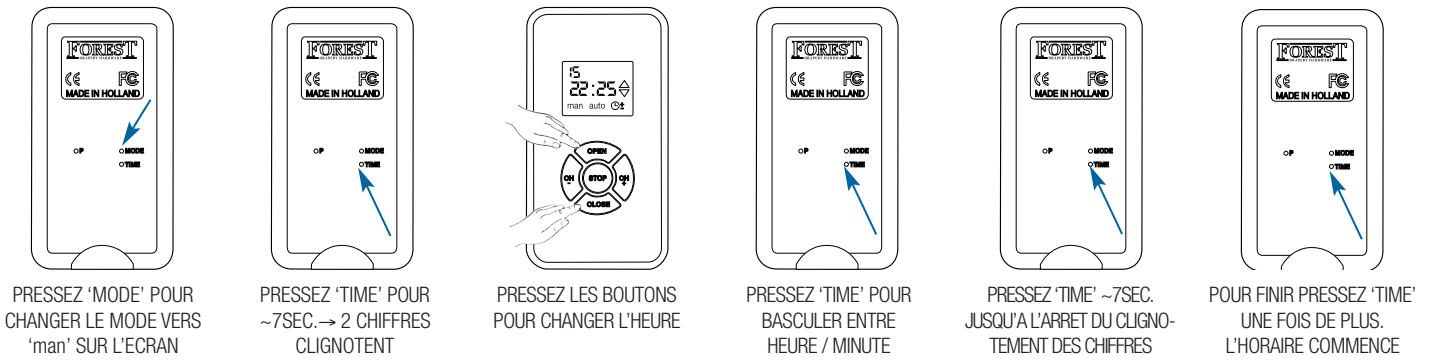


SPECIFICATIONS TECHNIQUES:

- 3V batterie CR2430
- Durée de vie de batterie > 3 ans
- Fréquence 433.92MHz
- Transmission 10mW
- Portée à l'intérieur maxi. 30 mètres
- Température d'opération -10°C - +50°C
- Modes: manuel, minuterie et minuterie dynamique (15 minutes + et -)
- Chaque canal peut contrôler jusqu'à 20 récepteurs / moteurs.

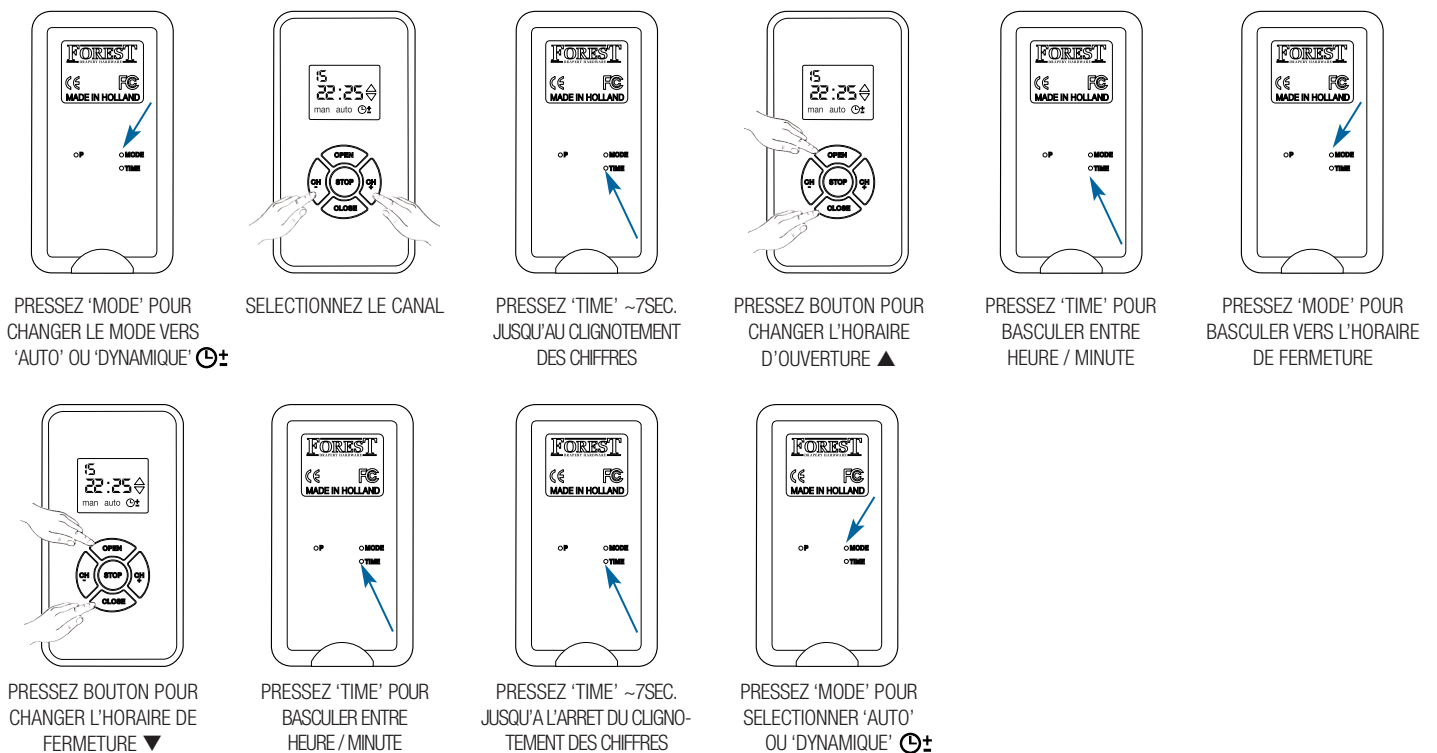


PROGRAMMEZ L'HEURE / TIME:



PROGRAMMEZ L'HORAIRE AVANT LA PROGRAMMATION DE LA MINUTERIE !

PROGRAMMEZ LA MINUTERIE (CHAQUE CANAL INDIVIDUELLEMENT):



EXPLICATION MODE:

Mode "manuel" (man): la télécommande peut-être utilisée manuellement. La minuterie est désactivée.

Mode "automatique" (auto): la minuterie est active pour le canal choisi. Sélectionnez canal 00 (tous canaux) pour activer chaque minuterie.

Mode "dynamique" (☉): la minuterie est active pour le canal choisi. Sélectionnez canal 00 (tous canaux) pour activer chaque minuterie. Les horaires d'ouverture et fermeture se varient par + et - 15 minutes.

CARACTÉRISTIQUES:

- Sur canal 00, tous les canaux 01 - 15 répondront sur ouvrir et fermer.
- La minuterie standard pour chaque canal est programmée comme-ci: ouvrir à 06:30, fermer à 17:30.
- Mode "Dynamique": la minuterie serait variable par 15 minutes, plus tôt / plus tard. Le premier jour quand on utilise le mode "Dynamique", la minuterie ne se varie pas.

QUESTIONS SOUVENT POSÉES:

- **Q: L'heure ne commence pas après être programmée.**
A: Pressez le bouton "time" au dos de la télécommande encore une fois.
- **Q: Je n'arrive pas à programmer la minuterie.**
A: Il faut presser les boutons différents dans les 10 secondes.
- **Q: Quand je programme la minuterie, le message Er:01 arrive sur l'écran.**
A: Le temps entre fermeture et ouverture doit être plus que 30 minutes.
- **Q: La minuterie fonctionne seulement sur un canal.**
A: Seulement le canal choisi fonctionnera par minuterie. Choisissez canal 00 afin d'activer toutes les minuteries de tous les canaux.
- **Q: Je n'arrive pas à programmer la télécommande / interrupteur mural sur un récepteur.**
A: En effectuant la programmation, tenez la télécommande / interrupteur mural proche du récepteur (50 cm maximum)

BATTERIES VIDES:

Après changement des batteries, il faut seulement reprogrammer l'heure. Les autres programmations restent dans la mémoire de la télécommande. Veuillez observer les règlements locaux pour la disposition des batteries vides.

CANAL:

00 = Commande générale de tous les moteurs.

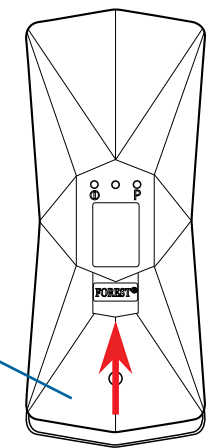
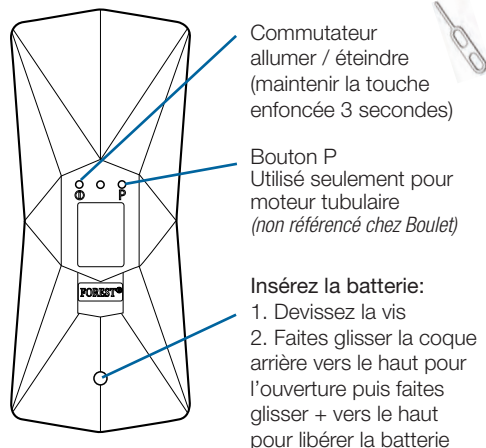
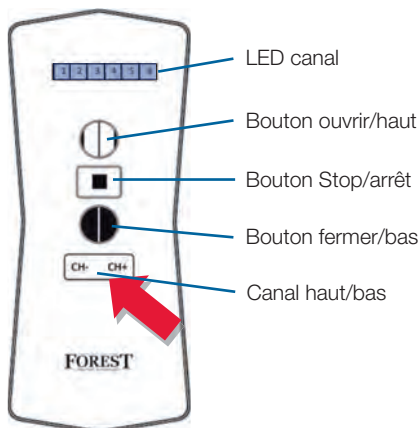
01 à 15 = 1 moteur par canal
autre possibilité
20 moteurs par canal

{ Pour télécommande - ouverture, fermeture
Distance entre chaque moteur: 30 mètres
Portée à l'intérieure maxi. 30 mètres

Bouton uniquement 2 canaux - Télécommande 15 canaux

SPÉCIFICATIONS TECHNIQUES:

- 3V batterie CR2450
- Durée de vie de batterie < 3 ans
- Fréquence 433.92MHz
- Transmission maximum 10mW
- Portée à l'intérieur maximum 30 mètres
- Température d'opération -10°C - +50°C
- Chaque canal peut contrôler jusqu'à 20 récepteurs / moteurs



Batterie (CR2450)


BATTERIE USAGÉE:

Après avoir changé la batterie, les récepteurs programmés resteront dans la mémoire de l'interrupteur mural. Veuillez observer les règlements locaux pour la disposition des batteries usagées.